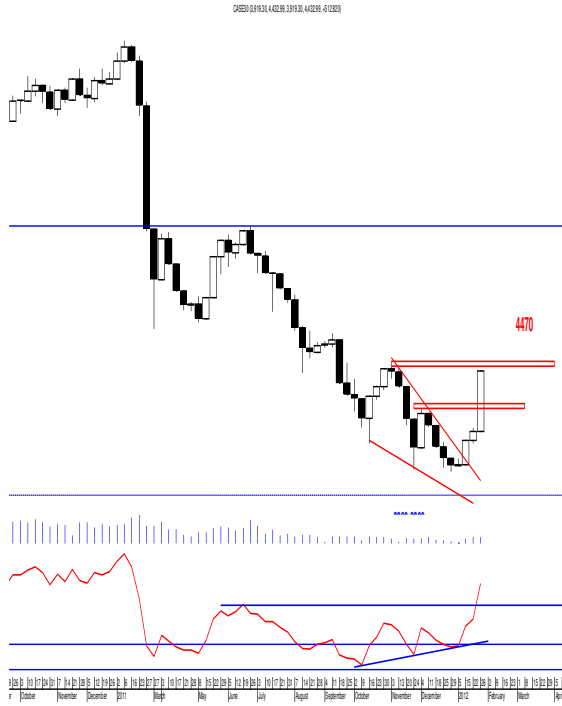


٢٩ يناير ٢٠١٢

مؤشر البورصة المصرية (EGX 30) (آخر تنفيذ: ٤٤٣٢,٩٩)



وصل المؤشر لمنطقة ٤١٠٠ و إقترب من هدفه التالي عند منطقة ٤٤٧٠-٤٥٠٠ و أقصى إرتفاع نتوقعه في الوقت الحالي عند منطقة ٤٦٥٠.

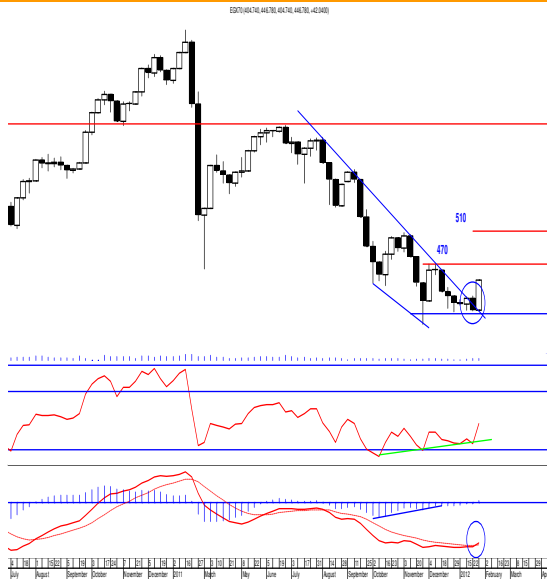
من جهة أخرى، نتوقع أن تعرقل منطقة ٤٢٥٠-٤١١٠ أي إنخفاض للمؤشر في الوقت الحالي.

و بذلك قد غير المؤشر إتجاهه قصير الأجل ليصبح صاعد و باختراقه لمنطقة ٤٥٠٠ لأعلى سيغير إتجاهه على المدى المتوسط ليستهدف منطقة ٤٨٥٠ ثم ٥٦٦٠.

مقاومة ٢	مقاومة ١
٤٦٥٠	٤٥٠٠-٤٤٧٠

دعم ٢	دعم ١
٤١١٠	٤٢٥٠

مؤشر البورصة المصرية (EGX 70) (آخر تنفيذ: ٤٤٦,٧٨)



إخترق المؤشر منطقة ٤٢٤ لأعلى و وصل لمنطقة ٤٤٥-٤٥٠ و هدفه التالي عند منطقة ٤٧٠ ثم ٥١٠ طالما أنه فوق مستوى ٤٠٥.

على المدى القصير نتوقع أن تعرقل منطقة ٤٢٥-٤٢٠ أي إنخفاض له في الوقت الحالي.

و بصفة عامة، طالما أنه أسفل منطقة ٤٧٠ سيظل في إتجاه هابط على المدى المتوسط.

مقاومة ٢	مقاومة ١
٤٧٠	٤٥٠

دعم ٢	دعم ١
٤٢٥	٤٣٠

ملحوظة: الأسعار المكتوبة في هذا التقرير صالحة لليوم فقط و هي من وجهة نظر شركة دايناميك لتداول الأوراق المالية. شركة دايناميك لتداول الأوراق المالية اوردت المعلومات الواردة بهذا التقرير بناء على معلومات تعتقد في صحتها و قد بنيت رايها بأمانة ودقة بناء على هذه المعلومات و الشركة غير مسؤولة عن اي قرارات استثمارية اتخذت بناء على ما ورد بالتقرير.

إدارة التحليل الفني
مدير إدارة التحليل الفني: محمد أشرف CFTe, CETA
محلل فني: شادي بهاء CFTe, CETA

دايناميك لتداول الأوراق المالية
إحدى شركات سي أي كابيتال

٢٩ يناير ٢٠١٢

الشركة المصرية لخدمات التليفون المحمول (آخر سعر تنفيذ: ٩٠,٩٧)



وصل السهم لمنطقة ٨٨ و التركيز الآن على منطقة ٩٣ حيث أنه إذا استطاع إختراقها لأعلى سيعيد تجربة منطقة ١٠٠-١٠٥ مرة أخرى. من جهة أخرى نتوقع أن تعرقل منطقة ٨٣ أي لإنخفاض للسهم في الوقت الحالي.

بصفة عامة، مازال السهم في إتجاه هابط طالما أنه أسفل منطقة ١٠٥ على المدى المتوسط.

مقاومة ٢	مقاومة ١
٨٨	٨٦

دعم ٢	دعم ١
٧٨,٥٠	٨٢,٨٨

النصيحة: إحتفاظ طالما أن السهم فوق مستوى ٨٣ و جني أرباح جزئي و الشراء أقل.

أوراسكوم للإنشاء و الصناعة (آخر سعر تنفيذ: ٢٤٨,٩٧)



إرتفع السهم بحددة و إخرق منطقة ٢٤٥ لأعلى و بتأكيد هذا الإخرق لأعلى سيستهدف السهم منطقة ٢٧٠ ثم ٢٩٠ مرة أخرى.

على المدى القصير منطقة الدعم التالية عند منطقة ٢٣٣-٢٣٠.

مقاومة ٢	مقاومة ١
٢٣٧,٥٠	٢٣٢

دعم ٢	دعم ١
٢٢٣	٢٢٥

النصيحة: لمن يمتلك السهم في الوقت الحالي ننصح بوضع نقطة حماية أسفل مستوى ٢٣٠.

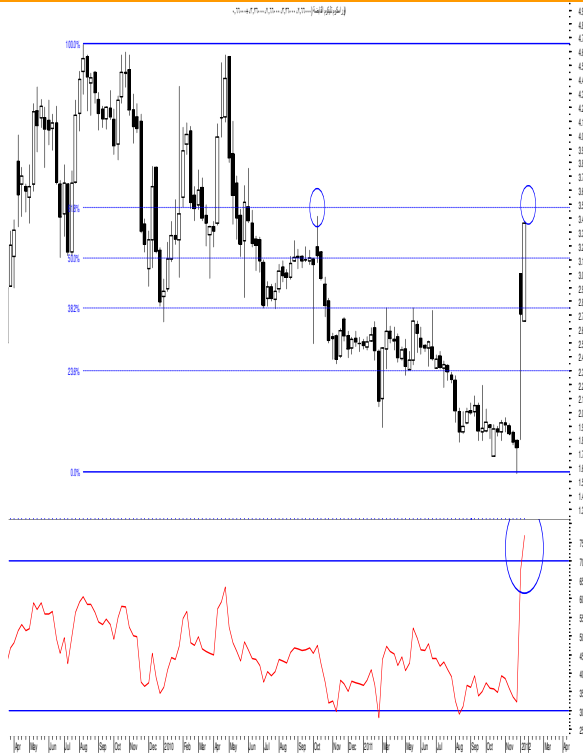
ملحوظة: الأسعار المكتوبة في هذا التقرير صالحة لليوم فقط و هي من وجهة نظر شركة دايناميك لتداول الأوراق المالية. شركة دايناميك لتداول الأوراق المالية اوردت المعلومات الواردة بهذا التقرير بناء على معلومات تعتقد في صحتها و قد بنيت رأيها بأمانة ودقة بناء على هذه المعلومات و الشركة غير مسؤولة عن اي قرارات استثمارية اتخذت بناء على ما ورد بالتقرير.

إدارة التحليل الفني
مدير إدارة التحليل الفني محمد أشرف CFTe, CETA
محلل فني شادي بهاء CFTe, CETA

دايناميك لتداول الأوراق المالية
إحدى شركات سي أي كابيتال

٢٩ يناير ٢٠١٢

أوراسكوم تليكوم القابضة (آخر سعر تنفيذ: ٣,٣٦)



ارتفع السهم بحدة و هو الآن يقترب من منطقة مقاومة مهمة و قوية عند ٣,٤١-٣,٥٠ و التي نتوقع أن تعرقل ارتفاعه في الوقت الحالي.

لمن يمتلك السهم في الوقت الحالي ننصح بالإلتفاظ طالما أن السهم فوق مستوى ٢,٦٦ و طالما أنه فوق مستوى ٢,٩٧ على المدى القصير.

من جهة أخرى، إذا إستطاع السهم إختراق منطقة ٣,٥٠ لأعلى سيستهدف منطقة ٤,٦٠.

مقاومة ١	٣,٤١
مقاومة ٢	٣,٥٠

دعم ١	٢,٩٧
دعم ٢	٢,٦٦

النصيحة: إحتفاظ طالما أن السهم فوق مستوى ٢,٦٦. مستوى وقف الحماية ٢,٩٧. بيع جزئي قرب منطقة ٣,٤١-٣,٥٠.

البنك التجاري الدولي مصر (آخر سعر تنفيذ: ٢٢,٤٥)



إقترب السهم من منطقة ٢٢,٥٠-٢٢,٧٠ و قد نرى المزيد من الإرتفاع لمنطقة ٢٤,٥٠ مرة أخرى طالما أنه فوق مستوى ١٩,٥٥.

بصفة عامة، مازال إتجاه السهم متوسط الأجل هابط و سيظل كذلك طالما أنه أسفل منطقة ٢٧ و طالما أنه أسفل منطقة ٢٤,٤٠ على المدى القصير.

مقاومة ١	٢١
مقاومة ٢	٢١,٤٠

دعم ١	١٩,٥٥
دعم ٢	١٩,٤٠

النصيحة: إحتفاظ طالما أن السهم فوق مستوى ١٩,٥٥ و جني أرباح جزئي قرب منطقة ٢٢,٧٠.

ملحوظة: الأسعار المكتوبة في هذا التقرير صالحة لليوم فقط و هي من وجهة نظر شركة دايناميك لتداول الأوراق المالية. شركة دايناميك لتداول الأوراق المالية اوردت المعلومات الواردة بهذا التقرير بناء على معلومات تعتقد في صحتها و قد بنيت رأيها بأمانة ودقة بناء على هذه المعلومات و الشركة غير مسؤولة عن اي قرارات استثمارية اتخذت بناء على ما ورد بالتقرير.

إدارة التحليل الفني
مدير إدارة التحليل الفني محمد أشرف CFTe, CETA
محلل فني شادي بهاء CFTe, CETA

دايناميك لتداول الأوراق المالية
إحدى شركات سي أي كابيتال

٢٩ يناير ٢٠١٢

المصرية للإتصالات (آخر سعر تنفيذ: ١٥,٣١)



إخترق السهم منطقة ١٤,٤٥ لأعلى مما يؤدي لمزيد من الإرتفاع لمنطقة ١٦ مرة أخرى.
من جهة أخرى، منطقة الدعم التالية عند ١٣,٧٠-١٣,٤٠.

مقاومة ٢	مقاومة ١
١٦	١٥,٦٠

دعم ٢	دعم ١
١٤	١٤,٦٠

النصيحة: إحتفاظ لهدف ١٦. مستوى وقف الخسارة ١٤ و مستوى وقف الحماية ١٥.

القلعة للاستشارات المالية (آخر سعر تنفيذ: ٢,٩١)



نتوقع إعادة تجربة منطقة ٣,١٦-٣,٢٠ ثم ٣,٤٠ طالما أن السهم فوق منطقة ٢,٤٦ و طالما أنه فوق منطقة ٢,٦٠ على المدى القصير.

مقاومة	مقاومة ١
٣,١٠	٢,٩٥

دعم ٢	دعم ١
٢,٤٦	٢,٦٠

النصيحة: شراء و إحتفاظ طالما أن السهم فوق مستوى ٢,٤٦.

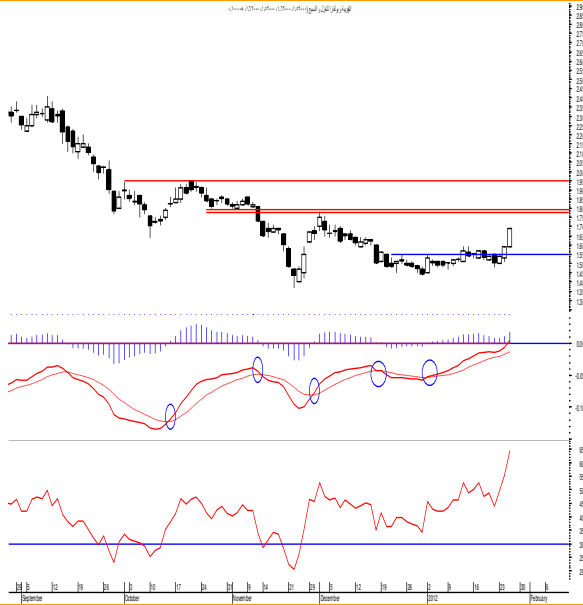
ملحوظة: الأسعار المكتوبة في هذا التقرير صالحة لليوم فقط و هي من وجهة نظر شركة دايناميك لتداول الأوراق المالية. شركة دايناميك لتداول الأوراق المالية اوردت المعلومات الواردة بهذا التقرير بناء على معلومات تعتقد في صحتها و قد بنيت رايها بأمانة ودقة بناء على هذه المعلومات و الشركة غير مسؤولة عن اي قرارات استثمارية اتخذت بناء على ما ورد بالتقرير.

إدارة التحليل الفني
مدير إدارة التحليل الفني محمد أشرف CFTe, CETA
محلل فني شادي بهاء CFTe, CETA

دايناميك لتداول الأوراق المالية
إحدى شركات سي أي كابيتال

٢٩ يناير ٢٠١٢

العربية و بوليفارا للغزل و النسيج (آخر سعر تنفيذ: ١,٦٩)



إخترق السهم منطقة ١,٥٥ لأعلى ووصل لهدفه الأول عند مستوى ١,٦٥ وهدفه التالي عند مستوى ١,٧٢ ثم ١,٧٨.

بصفة عامة، طالما أن السهم أسفل منطقة ١,٧٨ سيظل في اتجاه هابط على المدى المتوسط.

مقاومة ٢	مقاومة ١
١,٧٨	١,٧٢

دعم ٢	دعم ١
١,٤٨	١,٥٩

النصيحة: إحتفاظ. مستوى وقف الخسارة ١,٤٨.

مجموعة طلعت مصطفى القابضة (آخر سعر تنفيذ: ٣,٧٤)



السهم الآن في مواجهة منطقة ٣,٨٥ التي باختراقها لأعلى سيستهدف منطقة ٤,٣٠ ثم ٤,٥٥.

مقاومة ٢	مقاومة ١
٤,١٧	٣,٨٥

دعم ٢	دعم ١
٣,١٢	٣,٤٣

النصيحة: إحتفاظ طالما أن السهم فوق مستوى ٣,١٢.

ملحوظة: الأسعار المكتوبة في هذا التقرير صالحة لليوم فقط و هي من وجهة نظر شركة دايناميك لتداول الأوراق المالية. شركة دايناميك لتداول الأوراق المالية اوردت المعلومات الواردة بهذا التقرير بناء على معلومات تعتقد في صحتها و قد بنيت رايها بأمانة ودقة بناء على هذه المعلومات و الشركة غير مسؤولة عن اي قرارات استثمارية اتخذت بناء على ما ورد بالتقرير.

إدارة التحليل الفني
مدير إدارة التحليل الفني محمد أشرف CFTe, CETA
محلل فني شادي بهاء CFTe, CETA

دايناميك لتداول الأوراق المالية
إحدى شركات سي أي كابيتال

السهم	آخر تنفيذ	كود رويترز	نصائح خاصة
أسيك للتعدين	٨,٩٠	ASCM.CA	بصفة عامة، طالما أن السهم فوق مستوى ٧,٦٠ سيستهدف منطقة ٩,٦٠ ثم ١٠,٤٠ على الأقل. ننصح بالإحتفاظ طالما أن السهم فوق مستوى ٨ و المزيد من الشراء عند أي إنخفاض قرب منطقة ٨,٥٠.
أوراسكوم القابضة للتنمية	٤,٩٦	ODHN.CA	نتوقع إعادة تجربة منطقة ٥,١٠ ثم ٦. مستوى وقف الخسارة ٤,٤٥.
أوراسكوم للاتصالات و الإعلام و التكنولوجيا القابضة	١,٠٣	OTMT.CA	ما زال السهم في إتجاه هابط على المدى المتوسط و القصير، و قد وصل لهدفه عند ٠,٧٥ و نتوقع إعادة تجربة منطقة ١,١٢-١,١٥ و التي نتوقع أن تعرقل أي ارتفاع له في الوقت الحالي.
اسمنت سيناء	٣٣	SCEM.CA	ننصح بالإحتفاظ لهدف السهم التالي عند منطقة ٣٦. مستوى وقف الخسارة ٢٩,١٥.
ننصح بالتركيز على هذا السهم ابتداءً من اليوم.			
اسيوط الاسلامية الوطنية للتجارة و التنمية	٧,٨١	AITG.CA	ننصح بالشراء و الإحتفاظ طالما أن السهم فوق مستوى ٧,٠٥ لهدف ٨,٥٠ ثم ٩,٨٠ ثم ١٠,٧٠. مستوى وقف الحماية ٧,٥٤.
أكرومصر للشدات والثقلات المعدنية	٢٠	ACRO.CA	ننصح بالشراء فوق مستوى ٢٠,٨٠.
الأهلي للتنمية و الأستثمار	٦,٤٩	AFDI.CA	ننصح بالإحتفاظ لهدف السهم عند منطقة ٦,٦٠ ثم ٧,٦٠. مستوى وقف الخسارة ٥,٧٠.
الاستثمار العقاري العربي - اليكو	٠,٥٨	RREI.CA	على المدى القصير نتوقع إعادة تجربة منطقة ٠,٦٢ ثم ٠,٦٥.
الأسكندرية لاسمنت بورتلاند	١٣	ALEX.CA	السهم الآن في مواجهة منطقة ١٣,٤٠ التي باختراقها لأعلى سيستهدف منطثة ١٤,٧٠.

ملحوظة: الأسعار المكتوبة في هذا التقرير صالحة لليوم فقط و هي من وجهة نظر شركة دايناميك لتداول الأوراق المالية. شركة دايناميك لتداول الأوراق المالية اوردت المعلومات الواردة بهذا التقرير بناء على معلومات تعتقد في صحتها و قد بنيت رأيها بأمانة ودقة بناء على هذه المعلومات و الشركة غير مسؤولة عن اي قرارات استثمارية اتخذت بناء على ما ورد بالتقرير.

إدارة التحليل الفني
 مدير إدارة التحليل الفني محمد أشرف CFTe, CETA
 محلل فني شادي بهاء CFTe, CETA

دايناميك لتداول الأوراق المالية
 إحدى شركات سي أي كابيتال

٢٩ يناير ٢٠١٢

احتفاظ مع وضع نقطة حماية أسفل مستوى ٧٠.	AMOC.CA	٧٦,٢١	الاسكندرية للزيوت المعدنية
على المدى القصير ننصح بالإحتفاظ طالما أن السهم فوق مستوى ٨,٥٠ لإعادة تجربة منطقة ١١,٢٠ مرة أخرى. بصفة عامة، مازال السهم في إتجاهه الهابط مستهدفاً منطقة ٧,٥٠ طالما أنه أسفل منطقة ١١,٢٠.	INFI.CA	٩,٩٩	الاسماعيلية الوطنية للصناعات الغذائية فوديكو
السهم في إتجاهه لمنطقة ٥,٥٠-٥,٣٥ مرة أخرى مستوى وقف الحماية ٤,٦٨.	ISMA.CA	٤,٩٧	الاسماعيلية مصر للدواجن
طالما أن السهم أسفل منطقة ١٣,٣٠ سيظل في إتجاهه الهابط و هدفه التالي عند منطقة ٩,٧٥. ننصح بالشراء فوق منطقة ١٣,٣٠ لهدف ١٤ ثم ١٥,٨٠.	EPPK.CA	١٣,٢١	الاهرام للطباعة و التغليف
بصفة عامة، طالما أن السهم فوق مستوى ٢٢,٣٠ على المدى القصير سيظل هدف السهم التالي عند ٢٧,٥٠ ثم ٢٩.	NSGB.CA	٢٦,٨٩	البنك الأهلي جنرال سوسيتية
ننصح بانتظار إشارة شراء جديدة فوق منطقة ١,٦٤.	EGBE.CA	١,٦٢	البنك المصري الخليجي
بصفة عامة، مازال هدف السهم التالي عند ٣,٨٥ ثم ٤,٣٠ قائم طالما أنه فوق مستوى ٣,٤٢. ننصح بالشراء و الإحتفاظ.	DEVE.CA	٣,٧٢	البنك الوطني للتنمية
ننصح بانتظار إشارة شراء جديدة قرب منطقة ٩,٧٠ أو فوق منطقة ١٢,٤٥.	DAPH.CA	١١,٧٠	التعمير والاستشارات الهندسية
ننصح بالإحتفاظ طالما أن السهم فوق مستوى ١٠,٩٠ لإعادة تجربة منطقة ١٣-١٠,١٠ ثم ١٤,٦٥.	GGCC.CA	١٢,٥٠	الجيزة العامة للمقاولات والاستثمار العقاري
ننصح بالتركيز على هذا السهم ابتداءً من اليوم.			
ننصح بالشراء و الإحتفاظ طالما أن السهم فوق منطقة ٢,٣٨ لهدف السهم التالي عند منطقة ٢,٩٥ ثم ٣,٢٠ ثم ٣,٥٥.	WATP.CA	٢,٧٠	الحديثة للمواد العازلة
ننصح بشراء بالمزيد من الشراء لهدف ٢٤,٣٠ ثم ٣٠. مستوى وقف الخسارة ٢٠.	CCRS.CA	٢٣,٤٧	الخليجية الكندية للاستثمار العقاري العربي

ملحوظة: الأسعار المكتوبة في هذا التقرير صالحة لليوم فقط و هي من وجهة نظر شركة دايناميك لتداول الأوراق المالية. شركة دايناميك لتداول الأوراق المالية اوردت المعلومات الواردة بهذا التقرير بناء على معلومات تعتقد في صحتها و قد بنيت رأيها بأمانة ودقة بناء على هذه المعلومات و الشركة غير مسؤولة عن اي قرارات استثمارية اتخذت بناء على ما ورد بالتقرير.

إدارة التحليل الفني
 مدير إدارة التحليل الفني محمد أشرف CFTe, CETA
 محلل فني شادي بهاء CFTe, CETA

دايناميك لتداول الأوراق المالية
 إحدى شركات سي أي كابيتال

٢٩ يناير ٢٠١٢

نتوقع إعادة تجربة منطقة ٣,٠٥ مرة أخرى طالما أن السهم فوق مستوى ٢,٤٨.	IFAP.CA	٢,٨٦	الدولية للمحاصيل الزراعيه
لمن يمتلك السهم ننصح بالإحتفاظ طالما أن السهم فوق مستوى ٨,٣٠ لهدف ١٠ ثم ١٠,٥٠.	OCDI.CA	١٠,٠٤	السادس من أكتوبر للتنمية والاستثمار
ننصح بالإحتفاظ طالما أن السهم فوق مستوى ٢٠ و المزيد من الشراء لهدف ٢٤,٥٠ ثم ٢٦,٥٠.	SWDY.CA	٢٣,٩٩	السويدي للكيبلات
ننصح بالتركيز على هذا السهم ابتداءً من اليوم.			
ننصح بالشراء و الإحتفاظ لهدف السهم عند منطقة ٥,٩٠ ثم ٦,٥٠. مستوى وقف الخسارة ٤,٦٥.	SNFC.CA	٥,٢٥	الشرقية الوطنية للأمن الغذائي
إخترق السهم منطقة ٢,٣٧ لأعلى ليستهدف السهم منطقة ٢,٥٥ ثم ٢,٦٥. مستوى وقف الحماية ٢,٢٥.	ELSH.CA	٢,٥٦	الشمس للإسكان والتعمير
ننصح بالإحتفاظ طالما أن السهم فوق مستوى ١,١٦ لهدف ١,٢٨.	UEGC.CA	١,١٩	الصعيد العامة للمقاولات
ننصح بالتركيز على هذا السهم ابتداءً من اليوم.			
ننصح بالشراء و الإحتفاظ لهدف ١٢ ثم ١٤,٥٠. مستوى وقف الخسارة ٨,٣٠.	EGCH.CA	٨,٧١	الصناعات الكيماوية المصرية - كيما
ننصح بالمزيد من الشراء لهدف ٥٤ ثم ٦٦. مستوى وقف الخسارة ٤١,٧٥.	AALR.CA	٥١,٢٧	العامة لاستصلاح الاراضي و التنمية و التعمير
نتوقع إعادة تجربة منطقة ٥ ثم ٥,٣٥ مرة أخرى طالما أنه فوق مستوى ٤,١٠.	PRCL.CA	٤,٧٨	العامة لمنتجات الخزف والصيني
إرتفع السهم بحدّة و اخترق مستوى ١٠,٩٦ لأعلى ليستهدف منطقة ١٣,٤٠.	APPC.CA	١١,٥٢	العبوات الدوائية المتطورة
ننصح بالإحتفاظ طالما أن السهم فوق مستوى ٠,٥٥ لإعادة تجربة منطقة ٠,٧٦ ثم ٠,٧٥.	UASG.CA	٠,٦٣	العربية المتحدة للشحن و التفرغ

ملحوظة: الأسعار المكتوبة في هذا التقرير صالحة لليوم فقط و هي من وجهة نظر شركة دايناميك لتداول الأوراق المالية. شركة دايناميك لتداول الأوراق المالية اوردت المعلومات الواردة بهذا التقرير بناء على معلومات تعتقد في صحتها و قد بنيت رأياها بأمانة ودقة بناء على هذه المعلومات و الشركة غير مسؤولة عن اي قرارات استثمارية اتخذت بناء على ما ورد بالتقرير.

إدارة التحليل الفني
 مدير إدارة التحليل الفني محمد أشرف CFTe, CETA
 محلل فني شادي بهاء CFTe, CETA

دايناميك لتداول الأوراق المالية
 إحدى شركات سي أي كابيتال

٢٩ يناير ٢٠١٢

وصل السهم لمستوى ٢,٥٠ و هدفه التالي عند منطقة ٢,٧٠ ثم ٣,١٠. مستوى وقف الخسارة ٢,١٨. مستوى وقف الحماية ٢,٣٠.	ACGC.CA	٢,٥٦	العربية لحليج الأقطان
لمن يمتلك السهم في الوقت الحالي ننصح بالإحتفاظ طالما أن السهم فوق مستوى ٤,٤٠ لهدف السهم التالي عند مستوى ٥,٣٠ ثم ٥,٩٠.	ESRS.CA	٥,٢٨	العز لصناعة حديد التسليح
إخترق السهم مستوى ٠,٩٩ \$ لأعلى مما يؤدي لإعادة تجربة منطقة ١,١٠ \$ مستهدفاً منطقة ١,١٨ \$ ثم ١,٣٠. مستوى وقف الخسارة ١ \$.	EKHO.CA	\$١,٠٩	القابضة المصرية الكويتية
إخترق السهم منطقة ٤,٥٠ لأعلى ليستهدف منطقة ٥,٣٠. مستوى وقف الخسارة ٤,٤٠.	ELKA.CA	٤,٨٩	القاهرة للإسكان والتعمير
وصل السهم لمنطقة ٠,٩١ و هدفه التالي عند ٠,٩٤ ثم ١ \$ طالما أنه فوق منطقة ٠,٨٣ و طالما أنه فوق مستوى ٠,٨٧ على المدى القصير.	ELEC.CA	٠,٩٣	الكابلات الكهربائية المصرية
اخترق السهم مستوى ٤,٣٠ لأعلى مستهدفاً مستوى ٤,٧٠ ثم مستوى ٥ ثم وقف الخسارة اسفل ٤,٠٧.	UNIT.CA	٤,٧١	المتحدة للإسكان والتعمير
ننصح بالشراء للمتاجرة قصيرة لبيع السهم تجربة مستوى ١٣,٧٠ ثم ١٥,٣٥ و ننصح بوضع نقطة وقف الخسارة اسفل مستوى ١٠,٨٠. بصفة عامة، مازال السهم في اتجاه هابط طالما أنه اسفل مستوى ١٣,٧٢ و ننصح بالتركيز على مستوى ١٣,٧٢ ، حيث في حالة اختراق هذا المستوى لأعلى سيستهدف مستوى ١٥,٣٥. مستوى الدعم عند ١١ ثم ٩,٤٥.	AREH.CA	١٢,٥٠	المجموعه المصريه العقاريه
ارتفع السهم و وصل لهدفه عند مستوى ١١,٦٠ و هدفه التالي عند مستوى ١٣ . نقطة الحماية اسفل ١٠,٩٨.	HRHO.CA	١١,٧٠	المجموعه الماليه هيرمس القابضه
ننصح بالتركيز على هذا السهم ابتداءً من اليوم.			
ننصح بالشراء للمتاجرة قصيرة الاجل عند اختراق مستوى ٠,٧٧ لأعلى ليعيد تجربة مستوى ٠,٨٤ ثم مستوى ٠,٩١. وقف الخسارة اسفل ٠,٧٣. وبصفة عامة، مازال السهم في اتجاه هابط مستهدفاً مستوى ٠,٦٨ طالما أنه اسفل مستوى ١,١٢ و طالما أنه اسفل مستوى ٠,٩١ على المدى القصير.	EASB.CA	٠,٨٠	المصرية العربية (نمار) لتداول الأوراق المالية

ملحوظة: الأسعار المكتوبة في هذا التقرير صالحة لليوم فقط و هي من وجهة نظر شركة دايناميك لتداول الأوراق المالية. شركة دايناميك لتداول الأوراق المالية اوردت المعلومات الواردة بهذا التقرير بناء على معلومات تعتقد في صحتها و قد بنيت رأياها بأمانة ودقة بناء على هذه المعلومات و الشركة غير مسؤولة عن اي قرارات استثمارية اتخذت بناء على ما ورد بالتقرير.

إدارة التحليل الفني
 مدير إدارة التحليل الفني محمد أشرف CFTe, CETA
 محلل فني شادي بهاء CFTe, CETA

دايناميك لتداول الأوراق المالية
 إحدى شركات سي أي كابيتال

٢٩ يناير ٢٠١٢

ارتفع السهم و وصل لهدفه عند مستوى ١٤ و هدفه التالي عند ١٥,٢٠ . و في حالة استطاعة السهم اختراق مستوى ١٥,٢٠ لأعلى ، سيتغير اتجاه السهم قصير الاجل صاعد مستهدفاً ١٧,٢٠ على الاقل. وقف الخسارة اسفل ١٢,٤٠ .	EDBM.CA	١٤,٦٨	المصرية لتطوير صناعة البناء (ليفث سلاب مصر)
اخترق السهم مستوى ٦,١٢ لأعلى مستهدفاً مستوى ٦,٨٠ . و في حالة اختراق منطقة ٦,٨٠ لأعلى سيتغير اتجاه السهم قصير الاجل الى صاعد مستهدفاً مستوى ٧,٥٠ على الاقل.	ETRS.CA	٦,٥٧	المصرية لخدمات النقل (الجيترانس)
اخترق السهم مستوى ١,٧٥ لأعلى مستهدفاً مستوى ١,٩٣ ثم ٢,١٣ . وقف الخسارة اسفل ١,٦٠ .	EPCO.CA	١,٨٢	المصرية للدواجن
وصل السهم لهدفه الاول عند ٠,٩٣ و هدفه التالي عند ١,٠١ طالما انه فوق مستوى ٠,٨٣ . وبصفة عامة، يتحرك السهم في اتجاه عرضي بين مستوى ١,٣٠ و منطقة ٠,٨١-٠,٧٧ . ننصح بالاحتفاظ طالما ان السهم فوق منطقة ٠,٨٠-٠,٧٧ .	EGTS.CA	٠,٩٤	المصرية للمنتجات السياحية
ننصح بالتركيز على مستوى ٣,٦٩ في الوقت الحالي ، حيث في حالة اختراق هذا المستوى لأعلى ننصح بالشراء للمتاجرة قصيرة الاجل لهدف ٣,٩٥ على الاقل . و اول اشارة قوة ننصح عندها بالشراء ستكون عند اختراق مستوى ٣,٤٥ لأعلى. و بصفة عامة، مازال السهم في اتجاه هابط طالما انه اسفل مستوى ٣,٦٩ . مستوى الدعم الان عند ٣,٠٥ .	ABRD.CA	٣,٦٦	المصريون في الخارج للاستثمار و التنمية
ننصح بالشراء و الاحتفاظ ليعيد السهم تجربة منطقة ٢,٥٠ على المدى القصير. و وقف الخسارة اسفل ٢,٠١ . و في حالة اختراق السهم لمنطقة ٢,٥٠ - ٢,٥٦ لأعلى سيتغير اتجاهه الى صاعد مستهدفاً مستوى ٣,١٠ على الاقل.	EHDR.CA	٢,٤٢	المصريين للاسكان والتعمير
ننصح بالتركيز على منطقة ١٦-١٧ حيث في حالة اختراق هذا المستوى لأعلى سيعيد تجربة مستوى ١٩,٢٠ . اول اشارة قوة ننصح عندها بالشراء ستكون عند اختراق مستوى ١٥,٥٠ لأعلى. وقف الخسارة اسفل ١٤,٥٠ .	MPCO.CA	١٦,١٨	المنصورة للدواجن
وصل السهم لهدفه الاول عند مستوى ٣٢ و هدفه التالي عند مستوى ٣٣,٢٥ . و	ORWE.CA	٣١,٢٠	النساجون الشرقيون

ملحوظة: الأسعار المكتوبة في هذا التقرير صالحة لليوم فقط و هي من وجهة نظر شركة دايناميك لتداول الأوراق المالية. شركة دايناميك لتداول الأوراق المالية
اوردت المعلومات الواردة بهذا التقرير بناء على معلومات تعتقد في صحتها و قد بنيت رأيها بأمانة ودقة بناء على هذه المعلومات و الشركة غير مسؤولة عن اي
قرارات استثمارية اتخذت بناء على ما ورد بالتقرير.

إدارة التحليل الفني
مدير إدارة التحليل الفني محمد أشرف CFTe, CETA
محلل فني شادي بهاء CFTe, CETA

دايناميك لتداول الأوراق المالية
إحدى شركات سي أي كابيتال

٢٩ يناير ٢٠١٢

في حالة اختراق السهم مستوى ٣٣,٢٥ لأعلى سيستهدف مستوى ٣٥ على الأقل. و بصفة عامة ، مازال السهم يتداول في اتجاه عرضي بين مستوى ٢٧ و مستوى ٣٣ .			
اخترق السهم مستوى ٧,٠٥ لأعلى و وصل لهدفه الاول عند ٧,٥٠ و هدفه التالي عند ٨,١٦ . و في حالة استطاعة السهم اختراق مستوى ٨,١٦ لأعلى سيتغير اتجاه السهم الى صاعد مستهدفاً مستوى ٨,٩٠ ثم ٩,٥٠ على الأقل. وقف الخسارة اسفل ٦,٣٥ .	NASR.CA	٧,٥٠	النصر لصناعة المحولات – الماكو
وصل السهم لمنطقة دعم ٠,٥٥ و التي بدورها عرقلة انخفاض السهم في الوقت الحالي ليعيد تجربة مستوى ٠,٦٤ ثم ٠,٦٩ . و في حالة اختراق السهم لمستوى ٠,٦٩ لأعلى سيتغير اتجاه السهم قصير الاجل الى صاعد مستهدفاً ٠,٧٨ .	KABO.CA	٠,٦٤	النصر للملابس و المنسوجات – كابو
ننصح بالشراء للمتاجرة قصيرة الاجل عند اختراق مستوى ٠,٢٦ \$ لأعلى ليعيد تجربة مستوى ٠,٣٠ ثم مستوى ٠,٣٣ \$ وقف الخسارة اسفل ٠,٢٣ \$.	NAHO.CA	\$٠,٢٦	النعيم القابضة للاستثمارات
اخترق السهم مستوى ١٥,٥٠ لأعلى ليعيد تجربة مستوى ١٧,٩٠ ، و في حالة اختراق مستوى ١٧,٩٠ لأعلى سيتغير اتجاه السهم قصير الاجل الى صاعد مستهدفاً منطقة ١٩,٧٥-٢١ .	NHPS.CA	١٦,٧٣	الوطنية للأسكان و النقابات المهنية
ننصح بالاحتفاظ ليعيد تجربة منطقة ٠,٦٠ - ٠,٦٢ ثم مستوى ٠,٦٦ على المدى القصير. وقف الخسارة اسفل ٠,٥٣	AIND.CA	٠,٥٩	اية اي سي للمقاولات
اخترق السهم مستوى ١,١٦ لأعلى و وصل لهدفه عند ١,٢٤ و ١,٣٥ ، و في حالة اختراق مستوى ١,٣٥ لأعلى سيستهدف ١,٤٤ ثم ١,٥٥ . وقف الخسارة اسفل ١,١٦ . و بصفة عامة ، يتحرك السهم في اتجاه عرضي بين مستوى ١,٠٤ و مستوى ١,٤٤	PHDC.CA	١,٣٥	بالم هيلز
وصل السهم لهدفه عند ٣,٢٥ ثم ٣,٤٥ لذا ننصح بجني ارباح جزئي، و في حالة اختراق السهم لمستوى ٣,٤٦ لأعلى سيستهدف ٤,٠٥ . و ننصح بوضع نقطة حماية اسفل ٣,٣٦ .	PIOH.CA	٣,٤٦	بايونيرز القابضة للاستثمارات المالية
ننصح بالتركيز على مستوى ١,٣٦ حيث في حالة اختراقه لأعلى، ستتغير رؤيتنا في السهم ايجابياً ليغير اتجاهه قصير الاجل الى صاعد مستهدفاً مستوى ١,٥٨	PRMH.CA	١,٣٦	برلم القابضة للاستثمارات المالية

ملحوظة: الأسعار المكتوبة في هذا التقرير صالحة لليوم فقط و هي من وجهة نظر شركة دايناميك لتداول الأوراق المالية. شركة دايناميك لتداول الأوراق المالية اوردت المعلومات الواردة بهذا التقرير بناء على معلومات تعتقد في صحتها و قد بنيت رأيها بأمانة ودقة بناء على هذه المعلومات و الشركة غير مسؤولة عن اي قرارات استثمارية اتخذت بناء على ما ورد بالتقرير.

إدارة التحليل الفني
 مدير إدارة التحليل الفني محمد أشرف CFTe, CETA
 محلل فني شادي بهاء CFTe, CETA

دايناميك لتداول الأوراق المالية
 إحدى شركات سي أي كابيتال

٢٩ يناير ٢٠١٢

على الأقل. و اول اشارة قوة ستكون باخترق مستوى ١,٣٠ لأعلى. و بصفة عامة، مازال السهم يتحرك في اتجاهه الهابط طالما انه اسفل مستوى ١,٣٦. مستوى الدعم الان عند مستوى ١,٣٠.			
ننصح بالشراء للمتاجرة قصيرة الاجل عند اختراق مستوى ٤,٩٠ لأعلى ليعيد تجربة مستوى ٥,٣٧. و بصفة عامة، مازال السهم في اتجاه هابط مستهدفا مستوى ٤ طالما انه اسفل مستوى ٥,٣٧. مستوى المقاومة عند ٤,٩٠ ثم ٥,٣٧.	UNBE.CA	٤,٩٠	بنك الاتحاد الوطني - مصر
ارتفع السهم و اخترق مستوى ١١,٦٠ لأعلى مستهدفاً ١٢,٢٥ ثم ١٣. وقف الخسارة اسفل ١٠,٥٠. و ننصح بوضع نقطة حماية اسفل مستوى ١١,٢٠.	HDBK.CA	١١,٧٠	بنك التعمير و الإسكان
اخترق السهم مستوى ٩,٠٥ لأعلى مغيراً اتجاهه قصير الاجل ليصبح صاعد مستهدفاً مستوى ٩,٧٥ ثم ١٠ ثم ١٠,٧٥. وقف الخسارة اسفل ٨,٥٥.	SAUD.CA	٩,٣٥	بنك البركة مصر
اخترق السهم مستوى ٨,٣٣ لأعلى و وصل لهدفه عند منطقة ٨,٧٠ و هدفه التالي عند ٩,٣٥ طالما انه فوق مستوى ٧,٧٠. و نتوقع ان تعرقل منطقة ٨,٣٣ اي انخفاض في الوقت الحالي.	CIEB.CA	٨,٨٠	بنك كريدي أجريكول مصر
اخترق السهم مستوى ٩,٨٣ لأعلى ليعيد تجربة منطقة ١٠-١١. و التركيز الان على مستوى ١١، حيث في حالة اختراق هذا المستوى لأعلى سيتمد ارتفاع السهم الى مستوى ١٢.	BIOC.CA	١٠,٣٨	جلاكسو سميث كلاين
ارتفع السهم و وصل لهدفه عند منطقة ٣,٣٠ لذا ننصح بجني ارباح جزئي و اعادة الشراء اقل. و هدف السهم التالي عند ٣,٥٦.	SVCE.CA	٣,٣٦	جنوب الوادي للأسمت
اخترق السهم مستوى ٤,٣٧ لأعلى مستهدفا مستوى ٤,٩٥. و في حالة اختراق السهم لمستوى ٤,٩٥ لأعلى سيغير اتجاهه قصير الاجل لالى صاعد مستهدفاً ٤,٩٥.	JUFO.CA	٤,٤١	جھينة للصناعات الغذائية
بصفة عامة، مازال السهم يتحرك في اتجاه هابط طالما انه اسفل مستوى ٢٣. من جهة اخرى، في حالة اختراق مستوى ٢٣ لأعلى سنتغير رؤيتنا في السهم ايجابياً ليعيد تجربة مستوى ٢٤,٩٠ على الأقل. مستوى الدعم الان عند ١٩.	AUTO.CA	٢٢,٥٤	جي بي أوتو

ملحوظة: الأسعار المكتوبة في هذا التقرير صالحة لليوم فقط و هي من وجهة نظر شركة دايناميك لتداول الأوراق المالية. شركة دايناميك لتداول الأوراق المالية اوردت المعلومات الواردة بهذا التقرير بناء على معلومات تعتقد في صحتها و قد بنيت رأيها بأمانة ودقة بناء على هذه المعلومات و الشركة غير مسؤولة عن اي قرارات استثمارية اتخذت بناء على ما ورد بالتقرير.

إدارة التحليل الفني
 مدير إدارة التحليل الفني محمد أشرف CFTe, CETA
 محلل فني شادي بهاء CFTe, CETA

دايناميك لتداول الأوراق المالية
 إحدى شركات سي أي كابيتال

٢٩ يناير ٢٠١٢

اختراق السهم مستوى ٣,٧٧ لأعلى ليعيد تجربة مستوى ٤,١٠ ثم ٤,٥٠ . وقف الخسارة اسفل ٣,٤٠ .	RAYA.CA	٣,٨٣	راية القابضة للتكنولوجيا و الإتصالات
قد اخترق السهم مستوى ١,٦٦ لاعلى مستهدفا مستوى ١,٨٠ ثم ١,٩٥ طالما انه فوق مستوى ١,٥٥ . من جهة اخرى، في حالة اختراق مستوى ١,٩٥ لأعلى ستتغير رؤيتنا في السهم ايجابياً ليعيد تجربة مستوى ٢,٢١ .	RTVC.CA	١,٨٣	رمكو لانشاء القرى السياحية
ارتفع السهم و اخترق مستوى ١٢,٨٠ لأعلى و وصل لمستوى ١٤,٥٠ لذا ننصح بجني ارباح جزئي و اعادة الشراء قرب مستوى ١٣,٣٠ . هدف السهم التالي عند ١٥,٤٨ .	SKPC.CA	١٤,١٢	سيدى كرير للبتروكيماويات
يتحرك السهم الان في اتجاه عرضي بين مستوى ٧,٨٠ و مستوى ١٠,٥٠ . و في حالة اختراق مستوى ١٠,٥٠ لأعلى، ستتغير رؤيتنا ايجابيا في السهم ليغير اتجاهه قصير الاجل الى صاعد ليستهدف مستوى ١٢,٥٠ على الاقل. اول اشارة قوة ستكون باختراق ٨,٩٦ لأعلى.	SDTI.CA	٩,٩٠	شارم دريمز للاستثمار السياحي
بصفة عامة، سيظل السهم في اتجاهه الهابط طالما انه اسفل مستوى ٢٤,٥٥ . وننصح بالتركيز الان على مستوى ٢٤,٥٥ حيث في حالة اختراق هذا المستوى لأعلى ستتغير رؤيتنا في السهم ايجابيا ليستهدف ٢٧,٩٢ على الاقل.	NCCW.CA	٢٣	شركة النصر للأعمال المدنية
اختراق السهم مستوى ١٠,٢٠ لأعلى، لذا ننصح بالشراء للمتاجرة قصيرة الاجل ليعيد تجربة مستوى ١١,٩٠ من جهة اخرى في حالة اختراق مستوى ١١,٩٠ لأعلى سيتغير اتجاه السهم قصير الاجل الى صاعد مستهدفاً مستوى ١٣,٢٩ .	NEDA.CA	١٠,٧٥	شمال الصعيد - نيوداب
ننصح بالاحتفاظ طالما ان السهم فوق منطقة ٠,١٢ \$. مستوى المقاومة عند ٠,١٥ \$ ثم ٠,١٨ \$.	TRTO.CA	\$٠,١٥	عبر المحيطات للسياحة
ننصح بالاحتفاظ طالما ان السهم فوق مستوى ٧١-٧٠ ليعيد تجربة مستوى ٧٩ . و في حالة اختراق مستوى ٧٩ لأعلى سيستهدف مستوى ٨٣ على الاقل. الدعم الان عند منطقة ٧٤-٧٣ .	EGAS.CA	٧٧,٤٩	غاز مصر
اخترق السهم مستوى ٣٠,٢٥ لأعلى ليعيد تجربة مستوى ٣٢ ثم ٣٦ . بصفة عامة ، مازال السهم في اتجاه هابط طالما انه اسفل مستوى ٤٢,١٠ مستهدفاً مستوى ٢٦ على الاقل.	KZPC.CA	٣١,٤٦	كفر الزيات للمبيدات و الكيماويات

ملحوظة: الأسعار المكتوبة في هذا التقرير صالحة لليوم فقط و هي من وجهة نظر شركة دايناميك لتداول الأوراق المالية. شركة دايناميك لتداول الأوراق المالية اوردت المعلومات الواردة بهذا التقرير بناء على معلومات تعتقد في صحتها و قد بنيت رأيها بأمانة ودقة بناء على هذه المعلومات و الشركة غير مسؤولة عن اي قرارات استثمارية اتخذت بناء على ما ورد بالتقرير.

إدارة التحليل الفني
 مدير إدارة التحليل الفني محمد أشرف CFTe, CETA
 محلل فني شادي بهاء CFTe, CETA

دايناميك لتداول الأوراق المالية
 إحدى شركات سي أي كابيتال

٢٩ يناير ٢٠١٢

يتحرك السهم في اتجاه عرضي قصير الاجل بين مستوى ٥,٦٨ و مستوى ٦,٨٠. و في حالة اختراق السهم لمستوى ٦,٨٠ لأعلى سيتغير اتجاه السهم قصير الاجل الى صاعد مستهدفاً مستوى ٧,٦٥ على الاقل. مستوى المقاومة الان عند ٦,١٨.	LCSW.CA	٦,٤٩	ليسيكو مصر
ننصح بالتركيز على مستوى ١٣,٥٥، حيث في حالة اختراق هذا المستوى لأعلى سنتغير رؤيتنا في السهم ايجابيا ليغير اتجاهه قصير الاجل الى صاعد مستهدفاً مستوى ١٦ على الاقل، و اول اشارة قوة ستكون عند اختراق مستوى ١١,٤٠ لأعلى. مستوى الدعم الان عند مستوى ١٠,٥٠.	MNHD.CA	١١,٨٠	مدينة نصر للاسكان والتعمير
ننصح بالشراء للمتاجرة قصيرة الاجل ليعيد السهم تجربة مستوى ١٢,٠٥ ثم ١٣. و في حالة اختراق مستوى ١٣ لأعلى سنتغير رؤيتنا في السهم ايجابياً ليتغير اتجاهه قصير الاجل الى صاعد ليعيد تجربة مستوى ١٤,٣٠ على الاقل. وقف الخسارة اسفل ١٠,٦٤. من جهة اخرى، مازال السهم في اتجاه هابط طالما انه اسفل مستوى ١٢,٩٤.	HELI.CA	١٢	مصر الجديدة للاسكان والتعمير
اخترق السهم مستوى ٤,٨٥ لأعلى ليعيد تجربة مستوى ٥,٤٠. وقف الخسارة اسفل مستوى ٤,٥٠. من جهة اخرى، في حالة اختراق السهم لمستوى ٥,٤٠ لأعلى سيتغير اتجاه السهم قصير الاجل الى صاعد مستهدفاً ٦.	MICH.CA	٥,١٢	مصر لصناعة الكيماويات
ننصح بالاحتفاظ طالما ان السهم فوق منطقة ٣١-٣١,٥٠. و في حالة اختراق مستوى ٣٣ لأعلى سيعيد تجربة مستوى ٣٤,٤٠ ثم ٣٦,٢٥.	EDFM.CA	٣٤,٢٥	مطاحن شرق الدلتا
ارتفع السهم بعد ان وصل لمنطقة دعم ٤٥-٤٦. ننصح بالاحتفاظ و الشراء في حالة اختراق مستوى ٥٣,٨٠ لأعلى ليستهدف مستوى ٥٩. و قد اخترق السهم مستوى ٤٧,٥٠ لأسفل مما سيؤدي الى اعادة تجربة مستوى ٤٦,٠٥ قبل صعوده مرة اخرى.	UEFM.CA	٤٩	مطاحن مصر العليا
اخترق السهم مستوى ٨,١٠ لأعلى ليعيد تجربة مستوى ٩,٠٨. و بصفة عامة، مازال السهم يتحرك في اتجاهه الهابط طالما انه اسفل مستوى ٩,٠٨. و في حالة اختراق السهم لمستوى ٩,٠٨ لأعلى سيتغير اتجاه السهم قصير الاجل الى صاعد مستهدفاً مستوى ٩,٥٥ ثم مستوى ١٠,١٠. وقف الخسارة اسفل ٧,٤٥.	CEFM.CA	٨,٤٠	مطاحن مصر الوسطي
اخترق السهم مستوى ١٥,١٥ لأعلى مما سيؤدي الى اعادة تجربة مستوى ١٦ ثم ١٦,٩٥.	AFMC.CA	١٦,٤٠	مطاحن و مخابز الاسكندرية

ملحوظة: الأسعار المكتوبة في هذا التقرير صالحة لليوم فقط و هي من وجهة نظر شركة دايناميك لتداول الأوراق المالية. شركة دايناميك لتداول الأوراق المالية اوردت المعلومات الواردة بهذا التقرير بناء على معلومات تعتقد في صحتها و قد بنيت رأياً بأمانة ودقة بناء على هذه المعلومات و الشركة غير مسؤولة عن اي قرارات استثمارية اتخذت بناء على ما ورد بالتقرير.

إدارة التحليل الفني
 مدير إدارة التحليل الفني محمد أشرف CFTe, CETA
 محلل فني شادي بهاء CFTe, CETA

دايناميك لتداول الأوراق المالية
 إحدى شركات سي أي كابيتال

٢٩ يناير ٢٠١٢

و بصفة عامة، مازال السهم يتحرك في اتجاهه الهابط طالما انه اسفل مستوى ١٧. مستوى الدعم الان عند ١٤,١٠.			
مازال السهم في اتجاه هابط طالما انه اسفل مستوى ٢٦,٨٢ مستهدفا منطقة ٢١. مسوى الدعم الان عند ٢٢,١٠. من جهة اخرى، اذا استطاع السهم الصعود فوق مستوى ٢٦,٨٢ و المكوث فوقه ستتغير رؤيتنا في السهم لتصبح ايجابية ليعيد مستوى ٢٩ على الاقل.	SCFM.CA	٢٣,٢٨	مطاحن و مخازن جنوب القاهرة و الجيزة
مازال السهم في اتجاه هابط مستهدفاً مستوى ١٤,٣٠ طالما انه اسفل مستوى ١٨,٨٠. من جهة اخرى، ننصح بالشراء للمتاجرة قصيرة الاجل في حالة اختراق مستوى ١٥,٥٠ لأعلى ليعيد تجربة ١٦,٥٨ ثم ١٧,٣٠. مستوى الدعم الان عند ١٤,٧٥.	MILS.CA	١٥,٧٠	مطاحن و مخازن شمال القاهرة
اخترق السهم مستوى ١,٦٦ لأعلى لذا ننصح بالشراء ليعيد تجربة مستوى ١,٨٠ ثم ٢. و في حالة اختراق مستوى ٢ لأعلى سيمتد هذا الارتفاع لمنطقة ٢,٣٥ على الاقل. وقف الخسارة اسفل ١,٥٢.	MENA.CA	١,٧١	مينا للاستثمار السياحي والعقاري
ارتفع السهم بعد ان وصل لمستوى ٥,٧٤ ، و ننصح بالبداية في الشراء من الاسعار الحالية و بمزيد من الشراء في حالة اختراق مستوى ٨,٧٠ لأعلى ليتغير اتجاهه قصير الاجل الى صاعد مستهدفا مستوى ١٠ على الاقل. وقف الخسارة اسفل مستوى ٧,١١.	UNIP.CA	٨,٥٣	يونيفرسال لصناعة مواد التعبئة والتغليف والورق

ملحوظة: يجب على العملاء حفظ نقاط الهدف و وقف الخسارة في حالة إستبعاد السهم من التقرير.
ملحوظة: يتم تظليل الأسهم المضافة الجديدة أو الأسهم التي يجب التركيز عليها اليوم سواءً للبيع أو للشراء.
ملحوظة: جدول النصائح الخاصة ببيع الأسهم و ليست بالضرورة أن تكون نصائح شراء من الممكن أن تكون نصائح بالبيع أو الإحتفاظ على حسب حالة السهم و إتجاهه.

ملحوظة: الأسعار المكتوبة في هذا التقرير صالحة لليوم فقط و هي من وجهة نظر شركة دايناميك لتداول الأوراق المالية. شركة دايناميك لتداول الأوراق المالية اوردت المعلومات الواردة بهذا التقرير بناء على معلومات تعتقد في صحتها و قد بنيت رأياها بأمانة ودقة بناء على هذه المعلومات و الشركة غير مسؤولة عن اي قرارات استثمارية اتخذت بناء على ما ورد بالتقرير.

إدارة التحليل الفني
 مدير إدارة التحليل الفني محمد أشرف CFTe, CETA
 محلل فني شادي بهاء CFTe, CETA

دايناميك لتداول الأوراق المالية
 إحدى شركات سي أي كابيتال